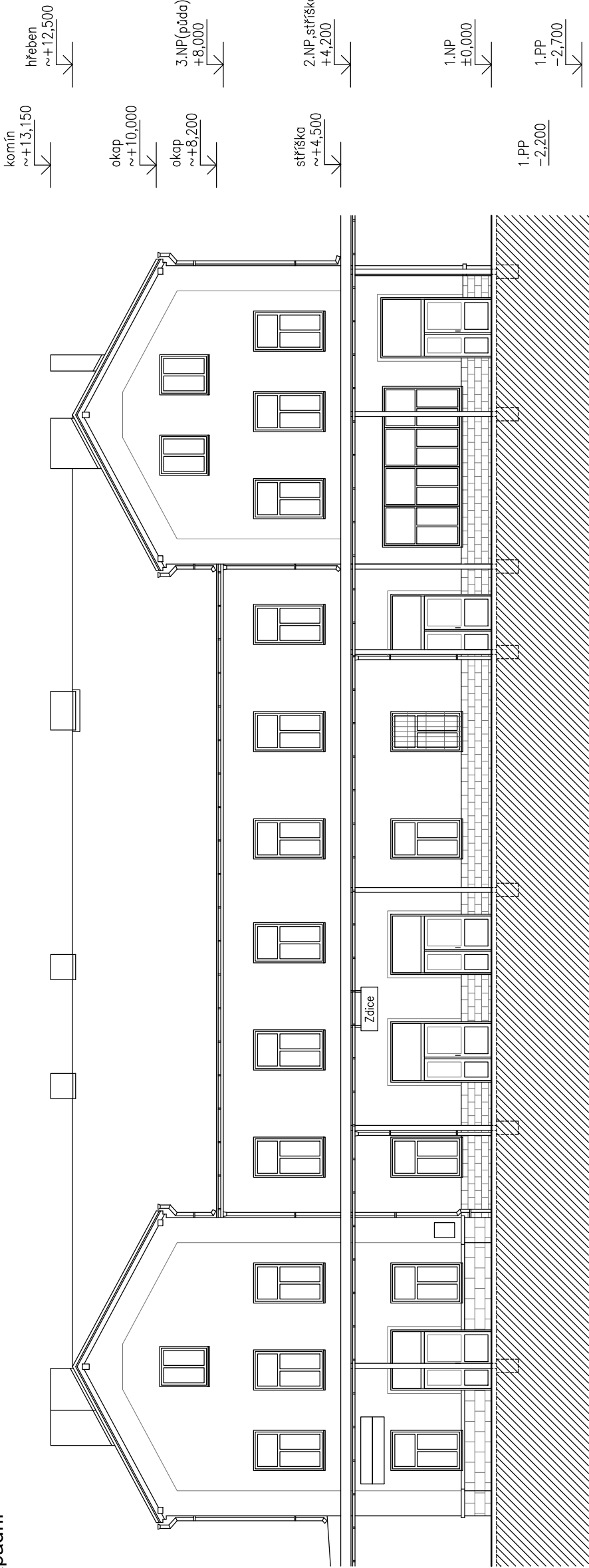
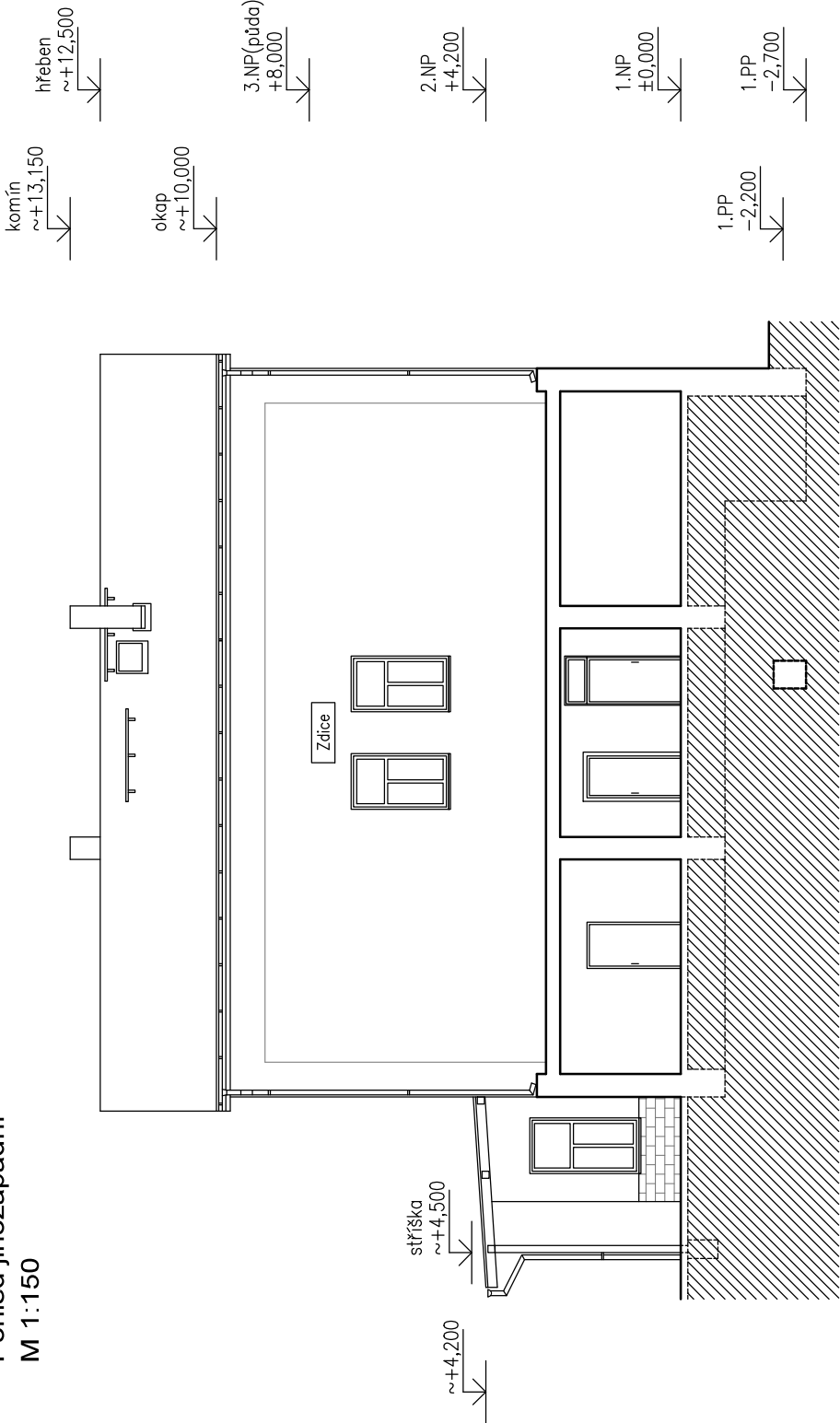


Pohled severozápadní
M 1:150



Pohled jihozápadní
M 1:150



Legenda:

- stávající konstrukce/terén
- stávající konstrukce – předpoklad – nezměřeno – nepřístupno
- rostlý terén

NÁZEV VÝKRESU: Pohled SZ, JZ				Číslo: D.7.	
NÁZEV STAVBY: Pasport výpravní budovy		267 51 Zdice, parc.č.: 1994, k.ú.: Zdice			
VLASTNÍK: Správa železnic, státní organizace		Dlážděná 1003/7, 110 00 Praha 1 - Nové Město			
VYPRACOVALA: Ing. Radoslava Jurkovičová		ČÁST: D. Zjednodušená dokumentace stavby		PARÉ:	
Mazurská 520/9, 181 00 Praha 8		STUPĚŇ: PASPORT STAVBY			
IČO: 87810743		DATUM: 3/2023		FORMÁT A4: 2	MĚŘÍTKO: 1:150